

# DÓNDE SE PRODUCE LA FLOR DE CEMPASÚCHIL?

TAMBIÉN CONOCIDA COMO  
**FLOR DE MUERTO**



LA FLOR DE CEMPASÚCHIL, ORIGINARIA DE MÉXICO Y SÍMBOLO DEL DÍA DE MUERTOS, DESTACA POR SU COLOR AMARILLO Y AROMA QUE GUÍAN A LAS ALMAS HACIA LAS OFRENDAS. FLORECE TRAS LA ÉPOCA DE LLUVIAS Y ALCANZA SU ESPLENDOR EL 1 Y 2 DE NOVIEMBRE.

FUENTE: SIAP / SEMANAT 2009

## LAS 3 ENTIDADES CON MAYOR PRODUCCIÓN (%)

**PUEBLA** 69.2%

PRIMER LUGAR CON SIETE DE CADA 10 DIEZ HECTÁREAS SEMBRADAS Y OCHO DE CADA DIEZ TONELADAS PRODUCIDAS.

**ESTADO DE MÉXICO** 10%

PRODUCE SEIS DE CADA 10 PLANTAS Y CINCO DE CADA DIEZ MANOJOS.

**MICHOACÁN** 2.3%

PRODUCE CINCO DE CADA 10 MANOJOS.

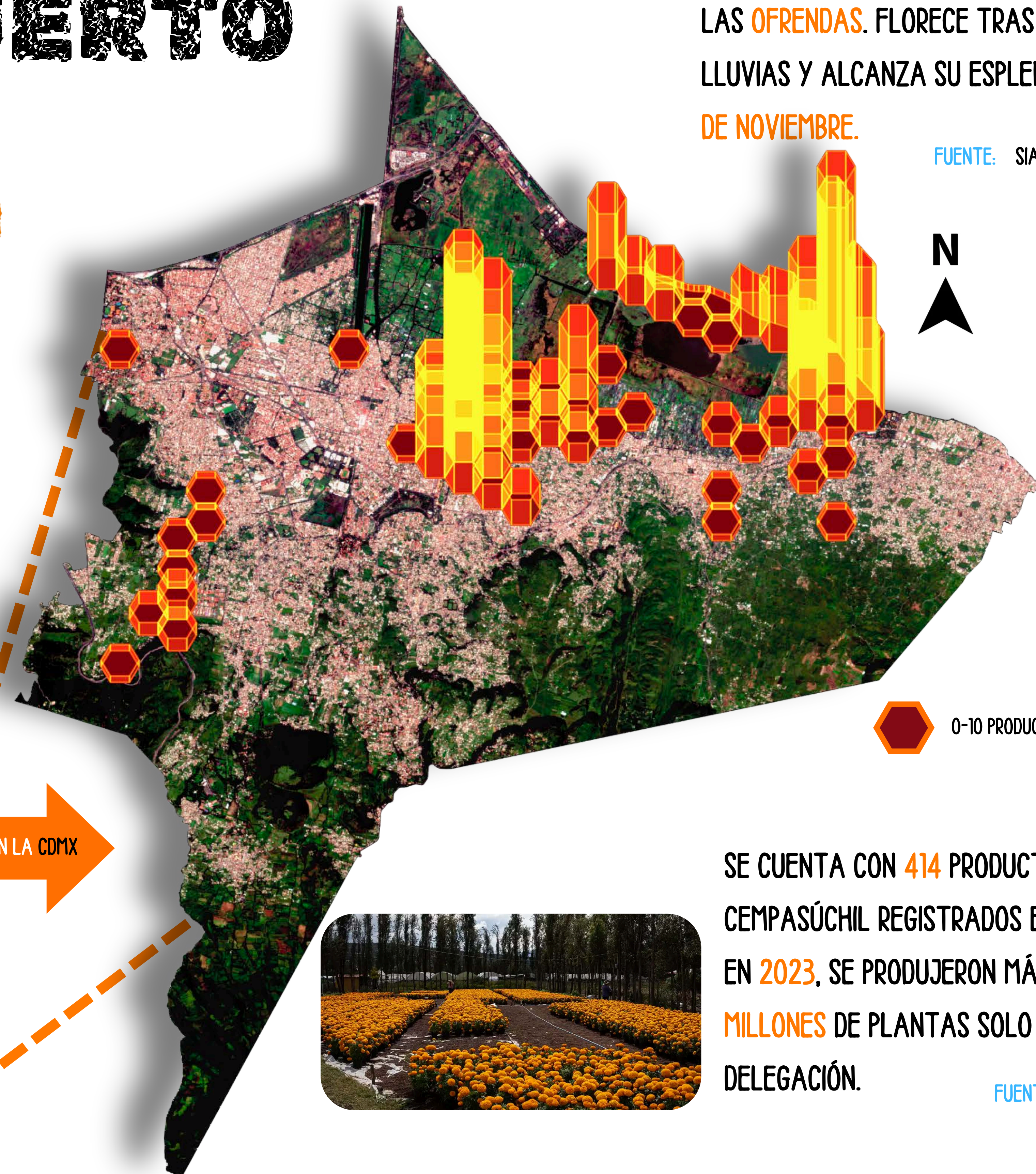
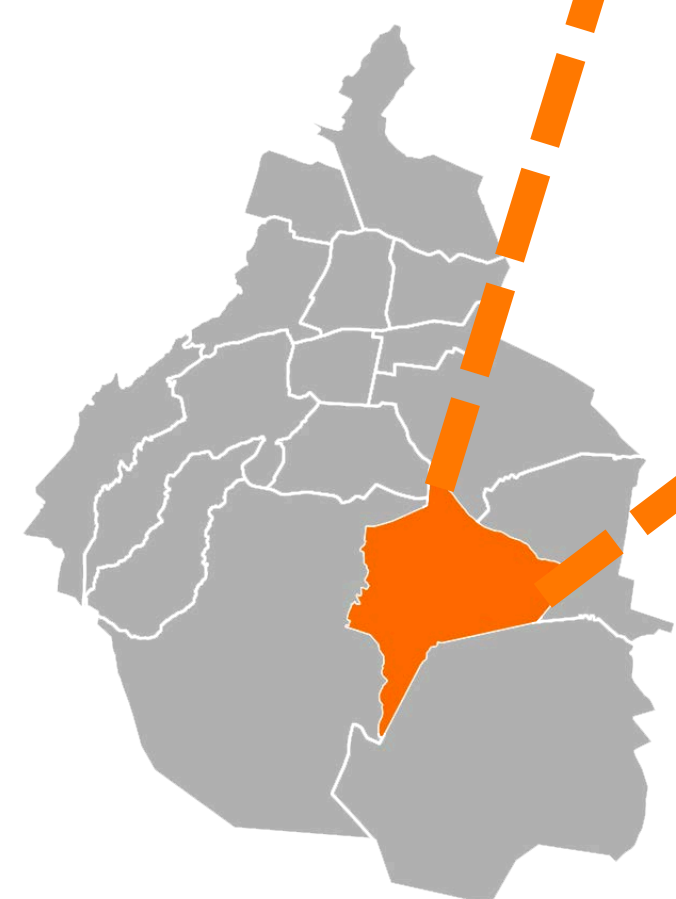
FUENTE: SIAP / SEMANAT 2009



- < 50% DE LA PRODUCCIÓN NACIONAL
- < 10% DE LA PRODUCCIÓN NACIONAL
- < 2% DE LA PRODUCCIÓN NACIONAL
- > 2% DE LA PRODUCCIÓN NACIONAL
- SIN REGISTROS DE PRODUCCIÓN

## XOCHIMILCO

DELEGACIÓN CON MÁS PRODUCTORES EN LA CDMX



0-10 PRODUCTORES REGISTRADOS

SE CUENTA CON 414 PRODUCTORES DE CEMPASÚCHIL REGISTRADOS EN XOCHIMILCO. EN 2023, SE PRODUJERON MÁS DE 5 MILLONES DE PLANTAS SOLO EN ESTA DELEGACIÓN.

FUENTE: SEDEMA 2023

